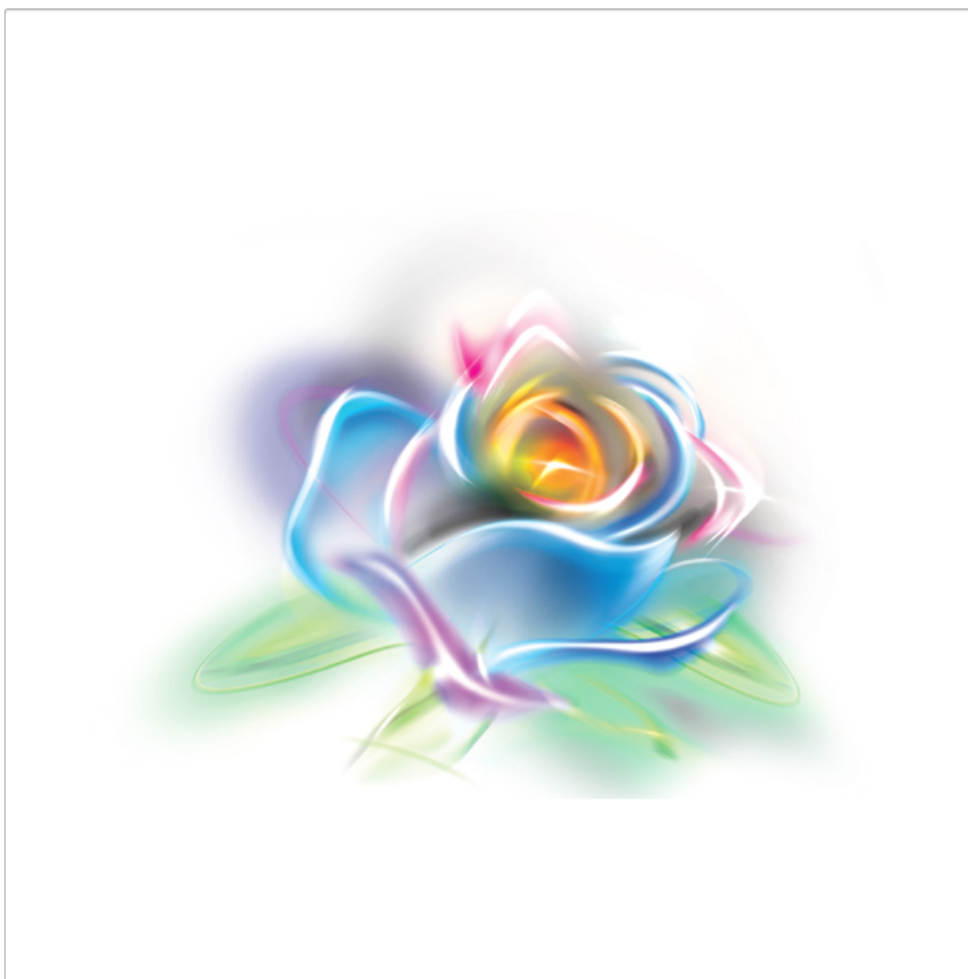




CARMELA SPAGNOLO

ved. CANU



20/02/1931 **Novoli (FI)**

02/11/2019 **Torino (TO)**



I familiari **ringraziano** anticipatamente tutti coloro che **parteciperanno** alla cerimonia funebre e tutti coloro che **scriveranno** con **affetto** un **Pensiero di Ricordo** sul sito **www.necrologitorino.it**.

