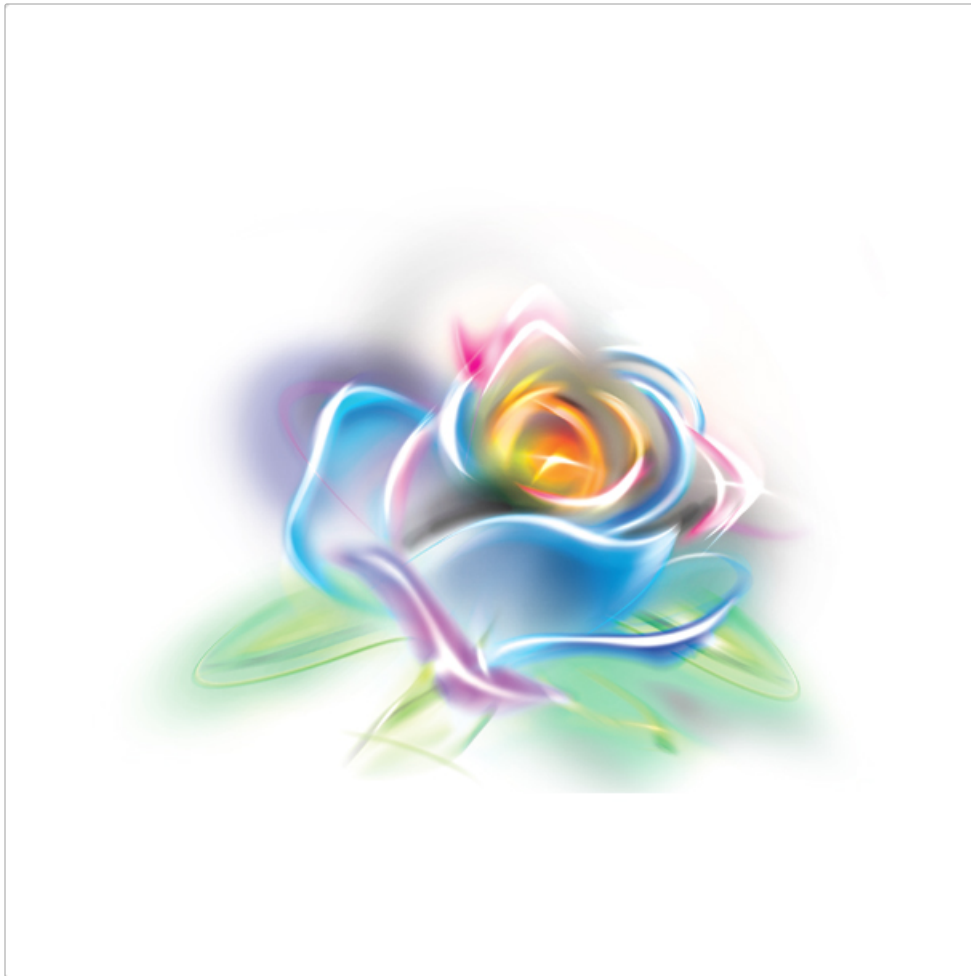




## CORRADO BELLIFEMINE



11/11/1930 **Bari (BA)**  
01/11/2019 **Torino (TO)**



I familiari **ringraziano** anticipatamente tutti coloro che **parteciperanno** alla

cerimonia funebre e tutti coloro che **scriveranno** con **affetto** un **Pensiero di**  
**Ricordo** sul sito **[www.necrologitorino.it](http://www.necrologitorino.it)**.

